

MITOS DE LA CREATIVIDAD EN EL EQUIPO

ES.POR.TI

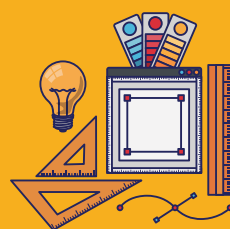


SÓLO ALGUNAS PERSONAS SON CREATIVAS

Los estudios demuestran que cualquier persona es creativa

PARA ESO ESTÁN LOS DEPARTAMENTOS CREATIVOS

La creatividad debe ser responsabilidad de todos los individuos de la organización

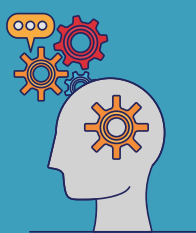


EL DINERO ES UN FACTOR DE MOTIVACIÓN DE LA CREATIVIDAD

Puede ser contraproducente, las personas pueden evitar asumir riesgos si ven peligrar sus ingresos

EL MIEDO FUERZA LA INNOVACIÓN

La creatividad está asociada con la alegría y motivación, y disminuye con la presión, la ira y el miedo



LA COMPETENCIA INTERNA FOMENTA LA INNOVACIÓN

Disminuye cuando los equipos compiten en vez de colaborar, la innovación se incrementa con la confianza

LA INNOVACIÓN SURGE DE FORMA ESPONTÁNEA

En ocasiones es así, pero suele ser producto de un proceso

